



PARS À LA DÉCOUVERTE DES RIVES DE SAÔNE !

RIVES DE SAÔNE

GRAND **LYON**
communauté urbaine

LA SAÔNE, C'EST QUOI ?

La Saône est une rivière qui rejoint le fleuve* Rhône au point d'intersection qu'on appelle confluent, situé au sud de Lyon.

* Un fleuve, contrairement à une rivière, est un cours d'eau qui se jette dans une mer ou dans un océan.



ET LES « RIVES DE SAÔNE », C'EST QUOI ?

Il s'agit d'un grand projet d'aménagement urbain porté par le Grand Lyon* qui transforme les rives de la Saône en un lieu de promenade agréable et accessible à tous, respectueux de l'histoire des lieux, des habitants et des usages, de la nature et des paysages.

* Le Grand Lyon est une agglomération qui regroupe 58 communes.



21
œuvres
d'art
dès 2013

31
espèces
protégées

6000
bateaux
naviguent
sur la Saône
chaque année

15
km
de rives
aménagées

50000
visiteurs
par an au
Pavillon
Rives de
Saône

2000
ans
d'histoire

Pour trouver les réponses aux jeux dans les pages suivantes, tu peux t'aider des panneaux d'exposition, des fiches pédagogiques, de la visite virtuelle en 3D, du site internet...

En observant autour de toi, mets une croix sur les éléments du paysage que tu reconnais : la Saône, les ponts, les rues, le Palais de Justice, la colline de Fourvière et sa basilique.



Le pavillon Rives de Saône

est la maison du projet. C'est un espace de rencontres et d'échanges, conçu par l'artiste architecte Didier Fiuza Faustino. En regardant les plafonds des trois ailes qui le composent, tu peux reconnaître trois formes de toit : à double pente, en voûte et en toit terrasse. L'artiste fait ainsi un clin d'œil aux trois principales formes de toit dans l'histoire de l'architecture.



Avant d'aménager les Rives de Saône, on a commencé par étudier toutes les espèces végétales qui y vivaient. Certaines d'entre elles sont protégées car elles risquent de disparaître. D'autres sont au contraire invasives (c'est-à-dire envahissantes, qui se répandent de plus en plus dans la nature).

> Parmi les plantes ci-dessous, reconnais-tu les deux espèces invasives ?



**RUBANIER
ÉMERGÉ**

*Sparganium
emersum* Rehmann
Famille des
Typhaceae



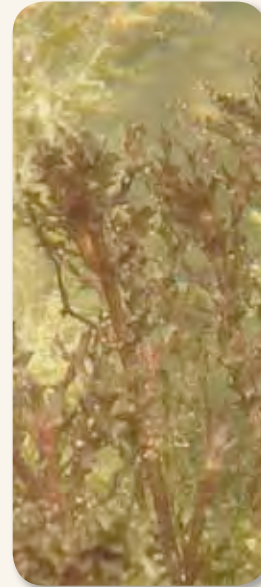
**ERABLE
NÉGUNDO**

Acer negundo
Famille des
Aceraceae



**INULE
BRITANNIQUE**

Inula britannica
Famille des
Asteraceae



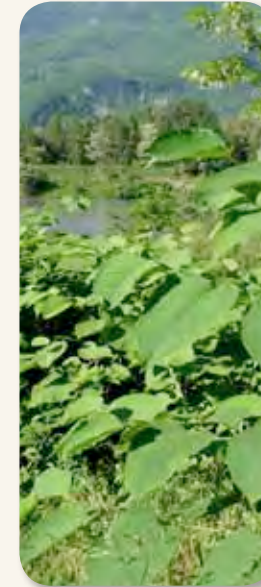
**GRANDE
NAÏADE**

*Geometra
papilionaria*
Famille des
Geometridae



**RENONCULE
SCÉLÉRATE**

*Ranunculus
sceleratus*
Famille des
Ranunculaceae



**RENOUÉE DU
JAPON**

Fallopia japonica
Famille des
Polygonaceae



**SÉNEÇON DES
MARAIS**

Senecio senecio
Famille des
Asteraceae

En as-tu déjà vues en te promenant sur les Rives de Saône ?

.....
.....

Beaucoup d'animaux vivent sur les bords de Saône. Leur habitat, leur nourriture et leur espace de reproduction sont protégés.

> Relie ces animaux protégés aux traces qui marquent leur présence.

Bergeronnette grise



1 ●

Castor d'Europe



2 ●

Hérisson d'Europe



3 ●

Gomphe à pattes jaunes



4 ●

Lézard des murailles



5 ●

Grenouille verte



6 ●

● A



Gîte

● B



Nichoir

● C



Placette de nourrissage

● D



Plaque à reptiles

● E



Végétation de bord de rivière

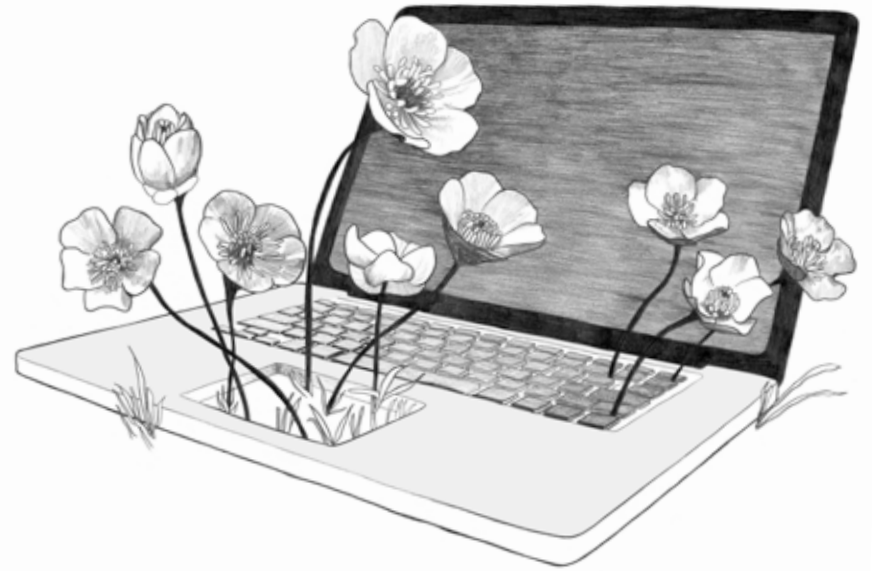
● F



Végétation aquatique

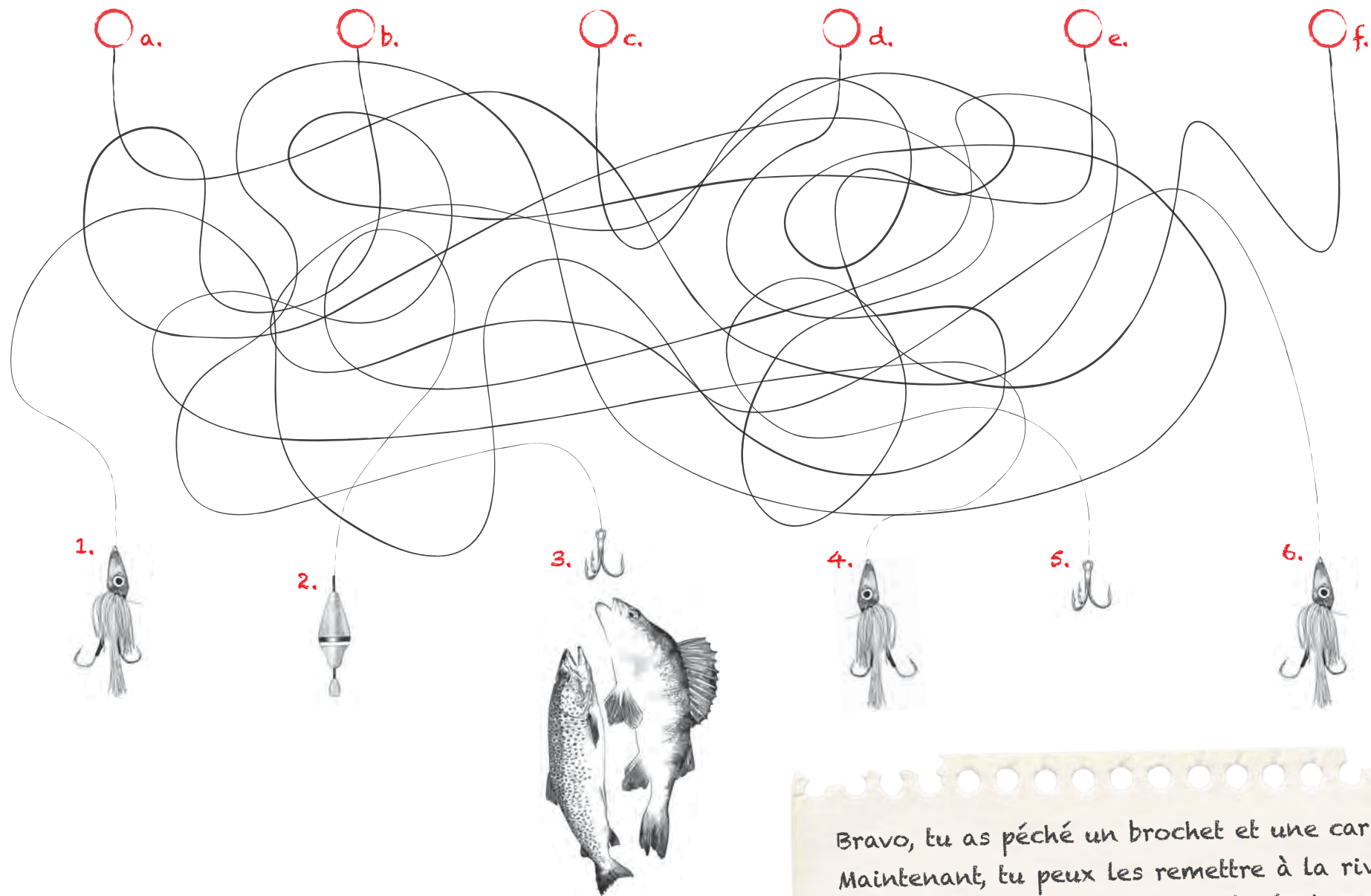
Sur les Rives de Saône, je peux :

- Nager comme un poisson dans l'eau
- Marcher doucement et courir très vite
- Faire du vélo ou bien de la moto
- Pique-niquer
- Pêcher à la ligne
- Faire de l'aviron
- Prendre des photos
- Cueillir des fleurs
- Chasser les castors
- Polluer, jeter mes petits papiers
- Observer les crues depuis le quai haut
- Observer les animaux sans les déranger
- Rêver
- Chanter ce que je veux
- Faire du bateau
- Jouer à la marelle
- Regarder les paysages en toute saison
- Me cacher dans une météorite
- Comprendre la vie des gens avant
- Imaginer la vie des gens plus tard
- Me reposer



Et toi, qu'aimerais-tu faire ?

> Démêle ton fil pour atteindre les poissons ci-dessous.



Bravo, tu as pêché un brochet et une carpe !
Maintenant, tu peux les remettre à la rivière car
n'oublie pas que les poissons pêchés dans la Saône
ne sont pas comestibles.

L'aménagement des Rives de Saône a commencé en 2009. C'est un vrai travail d'équipe !

Mots à retrouver dans la grille :

- Architecte
- Artiste
- Chef de chantier
- Chercheur
- Comptable
- Conducteur de camions
- Conducteur de barges
- Électricien
- Élu
- Expert
- Ferronnier
- Graphiste
- Historien
- Ingénieur
- Jardinier
- Maçon
- Menuisier
- Médiateur
- Paysagiste
- Plongeur
- ~~Urbaniste~~
- Serrurier
- Scientifique

J	R	B	F	S	C	I	E	N	T	I	F	I	Q	U	E	M	F	U	R	L
A	T	L	J	M	O	V	P	M	R	G	R	B	K	R	L	G	A	I	C	M
R	R	W	A	F	N	T	E	T	U	U	S	F	T	O	E	S	R	H	H	U
D	N	C	E	E	D	N	V	R	E	I	R	U	R	R	E	S	T	G	E	U
I	O	X	H	D	U	V	M	H	I	S	E	F	J	V	F	B	I	S	F	F
N	G	B	Y	I	C	Z	C	G	N	K	E	R	I	I	B	N	S	G	D	B
I	V	M	S	K	T	R	L	F	E	T	O	O	M	B	E	K	T	G	E	D
E	I	I	C	H	E	E	B	H	G	R	A	P	H	I	S	T	E	T	C	A
R	E	V	S	H	U	C	C	N	N	L	X	B	C	A	F	X	N	B	H	M
R	E	T	C	H	R	G	F	T	I	V	U	I	W	O	C	T	B	H	A	B
B	C	C	O	N	D	U	C	T	E	U	R	D	E	C	A	M	I	O	N	S
T	P	D	I	G	E	C	M	X	L	T	B	O	J	B	W	N	N	F	T	A
E	L	L	V	H	B	G	C	R	C	J	A	T	X	M	K	E	N	V	I	G
C	O	M	P	T	A	B	L	E	X	F	N	R	T	G	I	I	J	S	E	O
V	N	F	H	R	R	A	L	K	R	E	I	N	N	O	R	R	E	F	R	A
B	G	M	T	B	G	E	F	I	S	F	S	L	U	L	O	O	J	B	I	C
M	E	N	T	L	E	E	X	P	E	R	T	L	V	M	B	T	G	C	J	S
R	U	P	A	Y	S	A	G	I	S	T	E	G	P	T	A	S	E	G	X	M
C	R	L	U	O	O	U	A	E	B	K	R	U	E	T	A	I	D	E	M	V
B	C	X	M	I	G	L	G	E	B	U	O	O	V	I	B	H	T	I	P	R

> Retrouve dans cette grille de mots mêlés, quelques-uns des mille et un métiers qui ont permis sa réalisation.

Les mots peuvent être à l'endroit, à l'envers ou même en diagonale.

Et toi, quels métiers aimerais-tu faire ?

.....

.....

.....

.....

> Il y a bien des différences entre ces deux images du quai Saint-Vincent avant l'aménagement et une fois réaménagé. Retrouves-en au moins 7 !



Tadashi, Ingar, Michael, Sabina, Daniel, Didier, Pablo, Meschac, Pascale Marthine, Erik, Julien et Jean-Michel ont inventé des œuvres en s'inspirant des Rives de Saône.

> À partir des œuvres, retrouve leur prénom.

EXEMPLE :

ŒUVRE : Nouages
ARTISTE : P _ _ _ O REINOSO

ŒUVRE : Les Lucioles aquatiques
ARTISTE : E _ _ K SAMAKH

ŒUVRE : Au fil de l'eau
ARTISTE : P _ _ _ _ E M _ _ _ _ _ E
 TAYOU
 Réponse : Pascale Marthine

ŒUVRE : Le Jeu de la Vie
ARTISTE : M _ _ _ _ _ C GABA

ŒUVRE : Beautiful Steps
ARTISTE : S _ _ _ _ A LANG
 ET D _ _ _ _ L BAUMANN

ŒUVRE : Le Pavillon, Trompe le monde
ARTISTE : D _ _ _ _ R
 FIUZA FAUSTINO

ŒUVRES : La Cabane, le Balcon, la double rampe,
 les Planches, la Terrasse, la Tour bévédère
ARTISTE : T _ _ _ _ I KAWAMATA

ŒUVRE : The weight of Oneself
ARTISTE : M _ _ _ _ L
 ELMGREEN
 et I _ _ _ R DRAGSET

ŒUVRES : Le Belvédère et les
 Lanternes de l'île Barbe
ARTISTE : J _ _ N - M _ _ _ L
 OTHONIEL

Mais quel est le
 vrai prénom du
 Gentil Garçon ?

ARTISTE :
 J _ _ _ _ N



VRAI OU FAUX ?

1. Lyon est l'un des grands ports fluviaux de l'axe Rhône-Saône

vrai faux

2. Il faut moins de 30 mn à une péniche pour passer une écluse

vrai faux

3. Les ponts de Lyon sont trop bas pour laisser passer les péniches

vrai faux

4. Les bateaux de navigation fluviale consomment beaucoup plus de carburant qu'un camion

vrai faux

5. Un bateau de navigation fluviale sur la Saône avance en moyenne à

5 km/h 15 km/h 30 km/h

6. Sur les nouvelles Rives de Saône, on peut marcher à pied sans interruption sur :

8 km 11 km 25 km



> À partir de cette illustration, dessine-toi ou dessine quelqu'un que tu aimes !



CE CARNET APPARTIENT À

Nom / Prénom :

Adresse :

Commencé le :

LE PAVILLON RIVES DE SAÔNE

Angle Quai Saint-Antoine – Pont Maréchal Juin, Lyon 2^e

ACCÈS :

MÉTRO : ligne A station Cordeliers

BUS : lignes C3 – C13 – C14 – 27 – 31 – 40 – S1



www.lesrivesdesaone.com

Carnet réalisé avec la complicité du Conseil Municipal des enfants de Saint-Romain au Mont d'Or.

Avec le soutien de



LES SOLUTIONS :

P4 : Les deux plantes envahissantes sont : Renouée du Japon / Erable négundo ■ P5 : l-B / 2-C / 3-A / 4-E / 5-D / 6-F ■ P6 : Je n'ai pas le droit de polluer, de jeter des papiers, de nager, de faire du vélo ou de la moto, de cueillir des fleurs et de chasser les castors ! ■ P7 : Solution c. ■ P8 : La solution de la grille se trouve sur www.lesrivesdesaone.com ■ P9 : Les principales différences sont : la promenade au bord de l'eau, les promeneurs, les arbres, « Les Planches » de T. Kawamata, les transats, la rampe des escaliers, l'éclairage sur le mur... et beaucoup d'autres détails ! ■ P. 10-II : Pablo Reinoso - Erik Samakh - Meshac Gaba - Sabina Lang et Daniel Baumann - Didier Fiuza Faustino - Tadashi Kawamata - Michael Elmgreen et Ingar Dragset - Jean-Michel Othoniel - Julien ■ P13 : I. Vrai, les autres grands ports fluviaux de l'axe Rhône-Saône sont : Pagny, Chalons-sur-Saône, Mâcon, Villefranche, Vienne-Sud, Valence, Avignon-Le Pontet, Arles et Lyon. / 2. Vrai, il faut environ 15 mn pour passer et 10 mn pour l'approche et le départ. / 3. Faux en général et vrai pendant les périodes de crues, soit en moyenne 3 semaines par an. / 4. Faux, il faut à une péniche presque 4 fois moins de carburant qu'à un camion pour transporter 1 tonne de marchandise. / 5. Un bateau qui transporte 4000 tonnes de marchandises avance à une vitesse moyenne de 15 km/h, 7 jours sur 7. / 6. Il km de promenade continue sera accessible en 2013 sur les 15 km prévus.